

**Einbauanleitung
installation instruction**

Art.-Nr.: **250220**
item#

Navi Chevrolet Avalanche / Tahoe 2007



Lüftungsgitterrahmen aushebeln

Bitte benutzen Sie nur ein Kunststoff-Werkzeug!



Release ventilation space frame

Please use only plastic tools!



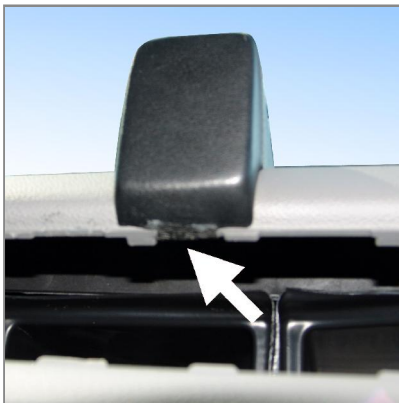
Verkleidung aushebeln

Bitte benutzen Sie nur ein Kunststoff-Werkzeug!



Remove covering

Please use only plastic tools!



Vorderes Blech umbiegen

Konsole wie abgebildet positionieren



Bend front metal plate

Position console as illustrated



Hinteres Blech umbiegen

Alle Bauteile wieder montieren



Bend rear metal plate

To remount all component parts

Änderungen vorbehalten Subject to change

Kuda-Phonebase GmbH

Industriestraße 16 tel: +49 5491 9695 -0
D-49401 Damme fax: +49 5491 9695 -30

eMail: info@kuda-phonebase.de
net: www.kuda-phonebase.de

28.12.2010

instrucciones de instalación
Instructions d'installation

art: **250220**

Navi Chevrolet Avalanche / Tahoe 2007



Tirez le cadre de buse d'aération

Veillez n'utiliser qu'un outil de matière plastique



Suelte la reja de ventilación

Use sólo herramientas de plástico!



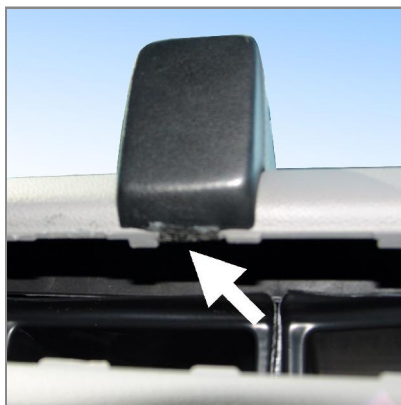
Tirez la couverture

Veillez n'utiliser qu'un outil de matière plastique



Suelte el revestimiento

Use sólo herramientas de plástico!



Tordez la tôle avant

Positionnez la console comme illustré



Tuerza la chapa delantera

Posicione la consola como mostrado



Tordez la tôle arrière

Remontez les éléments de construction



Tuerza la chapa trasera

Remonte todos partes de construcción

installatie instructie
instrukcja montazu
art: **250220**

Navi Chevrolet Avalanche / Tahoe 2007



Raamwerk ventilatierooster loshalen

Alleen plastic gereedschap gebruiken alstublieft!



Podwazyc ramki wentylacji

Prosze uzywac tylko narzedzi z tworzywa sztucznego.



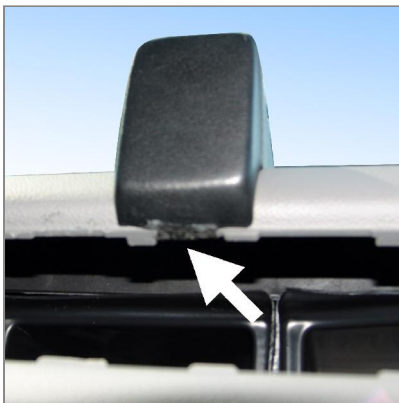
Bekleding uitnemen

Alleen plastic gereedschap gebruiken alstublieft!



Wywazyc tapicerke

Prosze uzywac tylko narzedzi z tworzywa sztucznego.



Voorste metalen plaat ombuigen

Konsole zoals afgebeeld positioneren



Prezdnia blaszke zagiac

Uchwyt umiescic jak na przedstawionym zdjeciu.



Achterste plaat ombuigen

Alle gedemonteerde delen weer monteren



Tylina blaszke zagiac

Wszystkie elementy ponownie zamontowac

Nous nous réservons la possibilité de modification Salvo posibles modificaciones

Kuda-Phonebase GmbH

Industriestraße 16 tel: +49 5491 9695 -0
D-49401 Damme fax: +49 5491 9695 -30

eMail: info@kuda-phonebase.de
net: www.kuda-phonebase.de

28.12.2010